

FANGO, FREDDO e DX

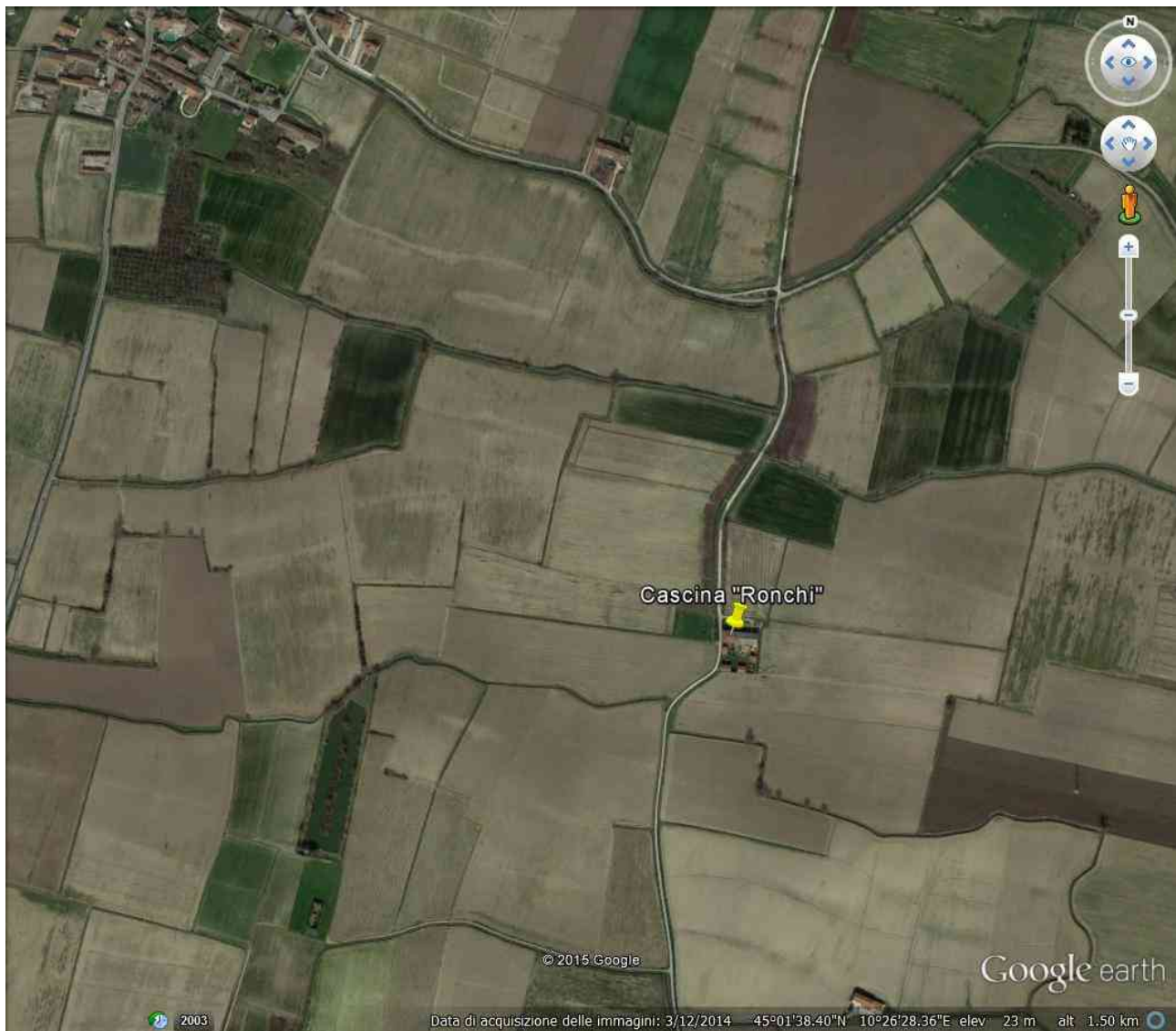
Se volessimo descrivere in tre parole l'esperienza fatta con la Big Station non avremmo di meglio che dire: fango, freddo e DX.

Fango per descrivere l'installazione e lo smontaggio, freddo per lunghe ore passate fermi in cascina con una stufa a legna che non riesce a scaldare l'ambiente e DX per la soddisfazione nel collegare una stazione appena udibile con le mega antenne della big station.



Tutto ciò inizia alla fine di Gennaio, a cavallo del contest CQ WW 160 CW, quando un manipolo di temerari affronta le operazioni di montaggio della stazione. Le operazioni richiedono almeno 6 persone e un giorno intero di lavoro. La stazione viene allestita nei campi attorno alla cascina Ronchi, dello Zio di Lucio IW2FND, a Villanova frazione di Rivarolo del Re, nell'interland di Casalmaggiore (CR).

Cascina disabitata dal 2002 ma ancora dotata di allacciamento alla rete elettrica pubblica.



Nei campi attigui, normalmente arati, abbiamo installato: due beverages bidirezionali lunghe 250m nelle direzioni 280° e 10° , un'antenna Falg 8x4m, montata su rotore, ed una verticale bibanda 80/160m alta 26m per il TX.

Le operazioni di montaggio sono state opera di IW2FND, IZ2RLO, IK4MTK, IK4CIE, I4NKF, IK4ORF, IK4PKK, IU4DEG e IK4WMJ che, divisi in squadre hanno montato le antenne.



IZ4ORF

IK4CIE

IU4DEG

L'antenna Flag



L'alzo della verticale TX



La verticale TX da 26m



Una delle due Beverages

Dopo pranzo, organizzato da Cristiano IZ2RLO, sono continuate le operazioni di montaggio che sono terminate intorno alle 18 locali.



Immagine del pranzo

Dopo le operazioni di messa in punto si è potuto operare. Si sono fermati IK4CIE e IZ4ORF.



Le previsioni erano di lasciare montato l'impianto per due settimane, così avremmo avuto a disposizione ben due fine settimana così da dare la possibilità di partecipare a quanti più OM possibile. Purtroppo però le cose non sono andate così... Infatti il Giovedì prima dello smontaggio (previsto per Sabato 7/02/2015) si è alzato un vento impetuoso che ha messo a dura prova le antenne senza però causare alcun danno.



Purtroppo però, dopo il vento, è seguita nella notte un'abbondante nevicata (40 cm) che ha spezzato l'antenna verticale in tre pezzi.

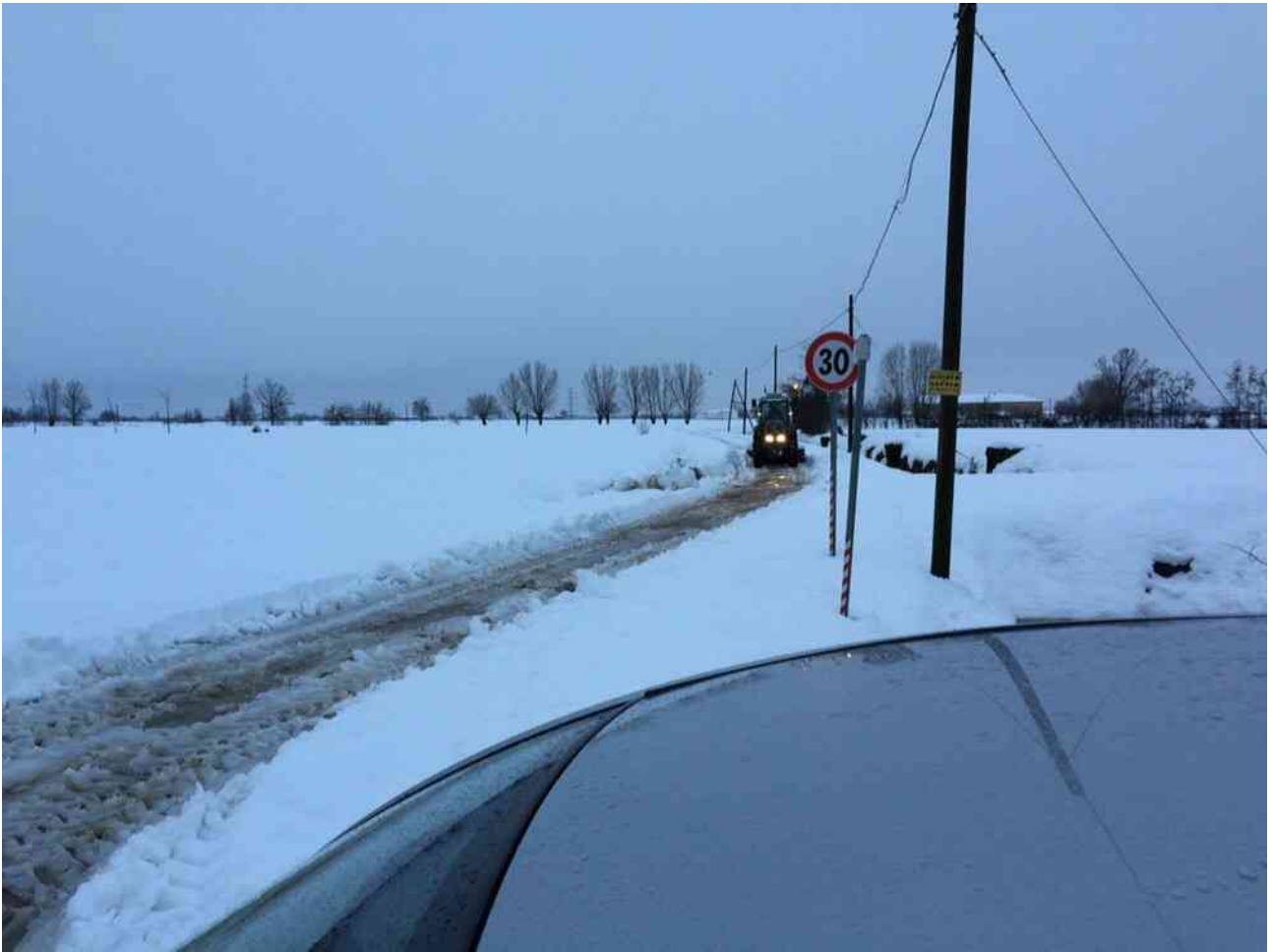


Verticale danneggiata



Flag danneggiata

Dopo il comprensibile sconforto IW2FND Lucio e IZ2RLO Cristiano hanno deciso di reagire. Prima ripulendo dalla neve la strada di accesso (circa 500m).



Trattore agricolo con pala spandineve

Poi la Domenica, con l'aiuto di IZ4ORF Giuseppe e di IZ4VMA Lorenzosi è proceduto alla riparazione delle antenne. Purtroppo abbiamo dovuto rinunciare alle beverages che risultavano danneggiate e coperte di neve.

Il risultato è stato il seguente:





Le trasmissioni quindi sono continuate, complice il mancato smontaggio, per un'altra settimana.

Le soddisfazioni non sono mancate. I DX messi a log dai vari operatori sono stati ghiotti. Per citare quelli più interessanti in 160m: BA7, VR2, K1N, J6, XW4 ed altri meno importanti ma comunque utili per il DXCC in 160m come HV0, UP0, A65, ecc...

Lo smontaggio è poi avvenuto Sabato 14 Febbraio ed ha impegnato gli OM di IW2FND, IK4MTK, I4NKF, IZ4VMA, IU4DEG e IK4WMJ per circa tre ore.

Che dire di più? Una bella esperienza che si ripete da ormai quattro anni, che ci vede impegnati nella preparazione già da Luglio e che ci riempie di gioia e di DX.

'73 de IW2FND Lucio.